

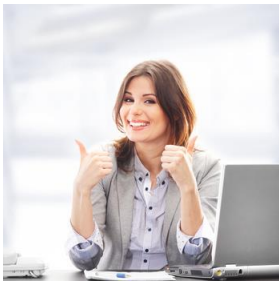
Telefon biznesowy VoIP z Bluetooth Slican CTS-330.IPBT



Slican CTS-330.IPBT to telefon systemowy z funkcją bluetooth. Idealny dla firm wymagających zaawansowanego systemu telefonicznego oraz efektywnego zarządzania połączeniami i kontaktami. Wyposażony jest w wysokiej jakości kolorowy, dotykowy ekran zapewniający doskonałą czytelność w różnych warunkach oświetlenia. Doskonała jakość dźwięku i prostota obsługi czynią ten telefon sprawnym narzędziem do codziennej pracy. Programowalne przyciski dotykowe i tradycyjne CTS-330.IPBT pozwalają na indywidualne kreowanie funkcji, usług, czy też tworzenie listy podręcznych kontaktów.

Profil telefonu jest tworzony i przechowywany w pamięci centrali Slican. Z telefonu można korzystać natychmiast po włączeniu go do sieci, bez skomplikowanego i czasochłonnego programowania. Telefon doskonale prezentuje się na biurku. Lekka i ergonomiczna słuchawka oraz optymalnej długości przewód słuchawkowy czynią go niezastąpionym partnerem w codziennej pracy.





Telefon biznesowy VoIP z Bluetooth Slican CTS-330.IPBT

DANE SPRZĘTOWE:

- Wysokiej jakości kolorowy i dotykowy wyświetlacz TFT o wymiarach 90 mm x 55 mm i rozdzielczości 480 x 272 piksele
- 12 poziomów jasności wyświetlacza
- Automatyczna synchronizacja z centralą Slican - instalacja Plug and Play
- Automatyczny upgrade software telefonu
- Wbudowany moduł Bluetooth
- Możliwość podłączenia do 4 konsol Slican CTS-338 (wymagany zasilacz lokalny)
- Zasilanie z centrali, opcjonalnie lokalny zasilacz 12V/1A
- Gniazdo słuchawek nagłownych (mini-jack)
- Gniazdo mikrofonu (mini-jack)
- Złącze USB 2.0 typ Mini-A
- Możliwy montaż naścienny
- Wymiary telefonu 245 mm x 227 mm x 80 mm
- Ciężar 1005 g
- Wymaga wersji 6.30 firmware centrali Slican

CECHY UŻYTKOWE:

DŹWIĘK:

- Dźwięk jakości HD Audio – wydajny rezonator w podstawie aparatu
- Złącze zestawu słuchawkowego typu mini-jack
- Tryb głośnomówiący – pełen duplex
- 10 melodii dzwonka
- Indywidualny dzwonek domofonu
- 12 stopni regulacji głośności dzwonka
- Regulowana głośność trybu głośnomówiącego, słuchawki i zestawu słuchawkowego

INTERFEJS UŻYTKOWNIKA:

- Energooszczędne funkcje ekranu
- Na ekranie 5 programowalnych dotykowych przycisków dla abonentów VIP z BLF*
- Nazwa własna telefonu
- Prezentacja godziny, dnia tygodnia i daty
- Prezentacja czasu połączenia w trakcie rozmowy
- Prezentacja aktywności zestawu Bluetooth (aktywne/nieaktywne)
- Przyciski dotykowe menu, książka, kontakty, funkcje

- Czytelne ikony, różne kolory czcionek, intuicyjne menu
- Menu w języku polskim i języku angielskim
- Autoredial

KLAWIATURA:

- 4-kierunkowe kółko bezpośredniego wyboru funkcji i nawigacji upraszczające obsługę
- 19 podświetlanych programowalnych przycisków z BLF*
- 5 klawiszy operacji głównych: (SPEAKER, HEADSET, CALL END, TRANSFER, REDIAL)
- 4 podświetlane klawisze funkcji: (MUTE, SPEAKER, HEADSET, CALL END)
- Przyciski bezpośredniego dostępu do funkcji (programowalne): Nie przeszkadzać. Przekierowanie, Parkowanie, Połączenie Trójstronne, Połączenie Pilne
- Klawisz ESC - bezwarunkowe wyjście z menu telefonu do ekranu głównego
- Tryb głośnomówiący
- Zestaw słuchawkowy - podświetlany przycisk włączenia zestawu
- Płynna regulacja głośności dzwonek i audio - przycisk kołkowy
- Indywidualny dzwonek domofonu
- Programowanie przycisków inteligentnego sterowania
- Rozbudowana historia połączeń, zachowywana także po resecie centrali Slican

PRODUKTY POWIĄZANE:

- Centrale serii Slican IPL-256, IPM-032, IPU-14, IPS-08, MAC-6400
- Konsola Slican CTS-338
- Slican Komuniktor CTI
- Slican TelefonCTI
- Slican MobilePhone i CallBack
- Slican Embedded Recording
- Slican protokoły TAPI

*Busy Lamp Field / Informacja o stanie zajętości - dostępne z urządzeniami obsługującymi funkcjonalność BLF