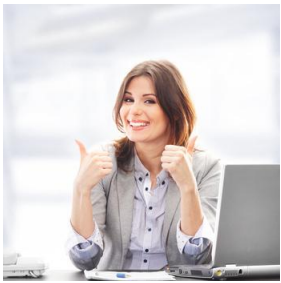


Ekonomiczny, biznesowy telefon IP Slican VPS-803TP



Telefon IP Slican VPS-803TP to uniwersalna oferta przede wszystkim dla użytkowników biznesowych. Czytelny duży podświetlany wyświetlacz oraz funkcjonalne przyciski usprawniają korzystanie z telefonu i pozwalają na efektywne wykorzystanie dostępnych zasobów sieciowych. Współpracuje ze wszystkimi centralami Slican, telefon może być również włączony bezpośrednio do sieci Internet. Menu telefonu dostępne jest w języku polskim i języku angielskim. Bogata funkcjonalność, łatwa obsługa i współczesny design to główne atuty tego modelu telefonu.





Ekonomiczny, biznesowy telefon IP Slican VPS-803TP

DANE SPRZĘTOWE:

- Graficzny podświetlany ekran LCD 192x64
- Regulowana jasność i kontrast wyświetlacza
- Gniazdo 10/100 Base – T RJ45 dla PC
- Gniazdo WAN 10/100 Base – T RJ45 dla LAN
- Klawisze: 34 klawisze, w tym 11 programowalnych przycisków szybkiego wyboru
- 4-kierunkowe kółko bezpośredniego wyboru funkcji i nawigacji upraszczające obsługę
- Słuchawka HD: 1 gniazdo RJ9 (4P4C)
- Gniazdo zestawu słuchawkowego: 1 RJ9 (4P4C)
- Power over Ethernet (PoE): IEEE 802.3af
- Zasilacz: 5V/1.2A
- Waga: 0,48 kg

SPECYFIKACJE TECHNICZNE:

PROTOKOŁY VoIP:

- SIPv2, SDP (RFC 2327), RTP (RFC 1889,1890)

DŹWIĘK:

- Szerokopasmowy kodek HD G.722
- Pełen duplex głośnika z AEC
- G.711u/a-law, G.723.1, G.726, G.729 A/B
- DTMF (w paśmie, RFC 2833, SIP Info)
- Eliminacja echa (AEC)
- Kontrola wzmocnienia akustycznego AGC
- Wykrywanie aktywności głosowej (VAD)
- Generowanie szumu tła

BEZPIECZEŃSTWO:

- HTTPS Serwer/Klient
- Protokół bezpieczeństwa (TLS)
- SRTP (RFC 3711), SIPS
- VLAN QoS (802.1pq)

FUNKCJE SIECIOWE:

- TCP, UDP, ICMP, RARP, ARP, DNS, NTP, SNTP, STUN, UPnP, SNMP
- Static / DHCP / PPPoE
- TFTP / DHCP / PPPoE client
- Telnet / HTTP / HTTPS server

ZARZĄDZANIE:

- Auto-provisioning przez FTP / TFTP / HTTP / HTTPS
- Aktualizacja przez przeglądarkę / telefon / Auto-provisioning

INTERFEJS UŻYTKOWNIKA / KLAWIATURA:

- 2 konta SIP
- Interfejs menu użytkownika
- Funkcja uśpienia ekranu
- Parkowanie połączenia, połączenie oczekujące, przekierowanie połączeń, przekazywanie połączeń, połączenie powrotne, Redial, szybkie wybieranie
- Identyfikacja numeru połączenia przychodzącego - CLIP
- DND
- Auto-answer
- Obsługa do 5 połączeń konferencyjnych
- Połączenia trójstronne
- Mute – chwilowe wyłączenie mikrofonu
- Wysyłanie wiadomości tekstowych
- Poczta głosowa
- Sygnalizacja świetlna zachowanej w poczcie głosowej wiadomości
- Historia połączeń
- BLF/BLA*
- Regulowana głośność dzwonka
- 8 różnych dzwonków do wyboru
- Klawisze programowalne
- Książka telefoniczna, Black list, XML/LDAP

PRODUKTY POWIĄZANE:

- Centrale Slican NCP, IPL-256, IPM-032, IPU-14, IPS-08, MAC-6400, ITS
- Slican MessengerCTI
- Slican MobilePhone i CallBack
- Slican Embedded Recording
- Slican protokoły TAPI

*Busy Lamp Field / Informacja o stanie zajętości - dostępne z urządzeniami obsługującymi funkcjonalność BLF